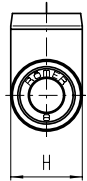
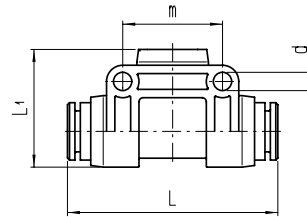
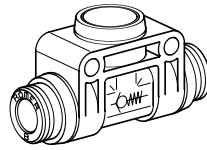


Rückschlagventil mit ELSA-Steckanschluss

	Kunststoff POM	PN 10	Produkt-Gruppe 23
KENNGRÖSSEN			
Bauart	Teller-Rückschlagventil		
Anwendung	Druckluft		
Betriebsdruck	0,2 bis 10 bar		
Temperatur	- 20 °C bis + 60 °C		
Werkstoff	Körper: Tellerhalter: Dichtung:	POM, blau Ms 58 NBR (Perbunan)	

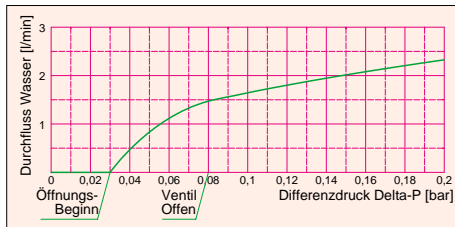
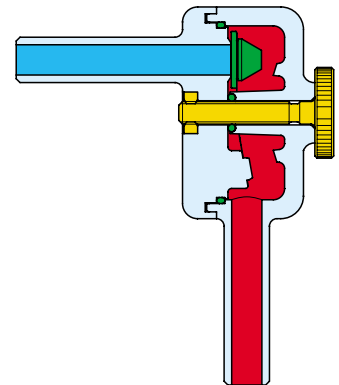
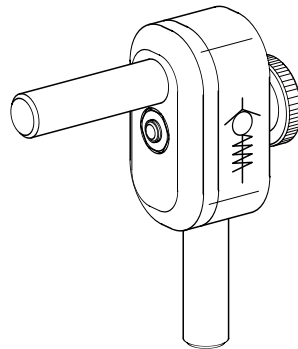
DN	für Rohr D	QnN-Wert Luft [l/min]	L	L ₁	H	m	d	Typ	Bestellnummer	€ für 1 St.
	6	50	VNR-958-P45-6	635062	5,01					
	8	50,5	VNR-958-P45-8	635063	5,23					



Rückschlagventil für Steckanschluss

	Kunststoff PVDF	PN 10	Produkt-Gruppe 23
KENNGRÖSSEN			
Bauart	Zungen-Rückschlagventil		
Anwendung	Gasförmige oder flüssige Medien, die die genannten Werkstoffe nicht angreifen		
Druckbereich	0,03 bar bis zulässigem Betriebsdruck PB gemäß Tabelle		
Durchflusswert	siehe Tabelle und Diagramm unten		
Temperatur	- 20 °C bis + 100 °C		
	Körper: Zunge: Dichtung:	PVDF (weiß, verstärkt) Edelstahl 1.4310 EPDM (Äthylen-Propylen) oder FPM (Fluor-Kautschuk, FDA-konform)	

DN	für Rohr-Anschluss AD	Kv-Wert Wasser [l/min]	Zulässiger Betriebsüberdruck PB in bar bei Temperatur bis				Dichtwerkstoff	Typ	Bestellnummer	€ für 1 St.
			+ 40 °C	+ 60 °C	+ 80 °C	+ 100 °C				
4	6	5,2	10	8	5	4	EPDM	VNR-211-V40-6P	635083	a.A.
							FKM	VNR-211-V40-6FF	635085	19,16



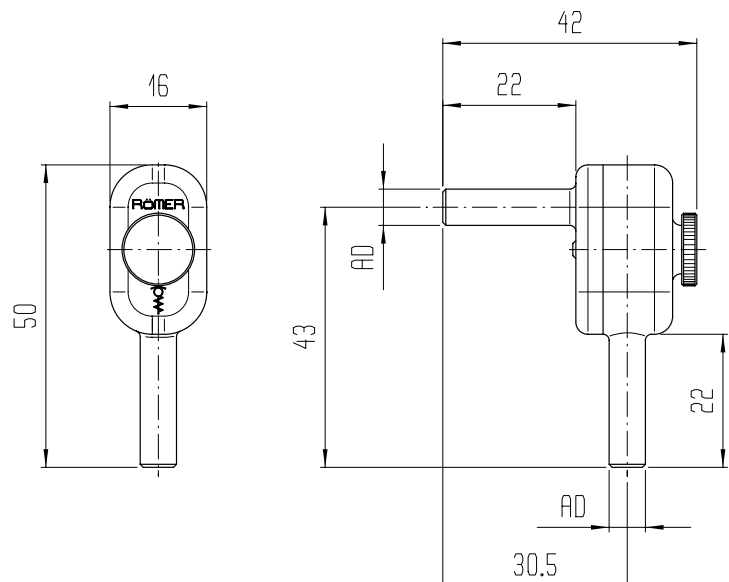
Neuartiges, ohne Gleitreibung schaltendes Rückschlagventil mit PVDF-Körper, insbesondere für die Lebensmittel- und Medizintechnik.

Besondere Merkmale:

- niedriger Öffnungsdruck (0,03 bar)
- volle Öffnung bei geringem ΔP (0,08 bar)
- geringer Totraum ohne Schmutztaschen
- Verschmutzungsunempfindlich
- selbstentleerend
- einfach zerlegbar, z.B. zur Reinigung

Varianten / Optionen

- ELSA-Steckanschlüsse integriert
- anderer Werkstoff für Dichtung oder Gehäuse
- anderer Ansprechdruck

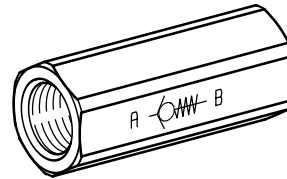


Rückschlagventil


Messing vernickelt
PN 16
Produkt-Gruppe 23

KENNGRÖSSEN	
Bauart	federbelastetes Kugel-Rückschlagventil
Anwendung	neutrale Medien
Betriebsdruck	0,2 bis 16 bar
Temperatur	siehe Tabelle
Werkstoff	Körper: Ms 58, vernickelt
	Kugel: Niro-Stahl 1.4034
	Feder: Niro-Stahl 1.4310
	Dichtung: NBR (Perbunan) oder FPM (Fluor-Kautschuk)

DN	Kv-Wert Wasser [m³/h]	Gewinde-anschluß	Dicht-werk-stoff	Temp.-bereich [°C]	Bau-länge	Gewinde-länge	Schlüssel-weite	Typ	Bestell-nummer	€ für 1 St.
4	0,5	G 1/8	NBR	-10 bis + 90	35	8	13	VNR-133-M40-1/8B	635001	5,70
			FPM	-10 bis + 130				VNR-133-M40-1/8F	635002	8,36
6	0,9	G 1/4	NBR	-10 bis + 90	44	9	17	VNR-133-M60-1/4B	635004	6,49
			FPM	-10 bis + 130				VNR-133-M60-1/4F	635005	9,14

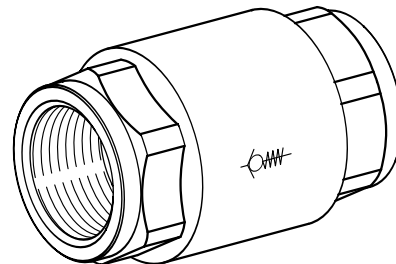


Rückschlagventil


Messing vernickelt
PN 16
Produkt-Gruppe 23

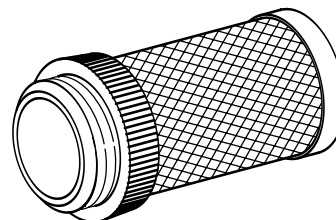
KENNGRÖSSEN	
Bauart	federbelastetes Teller-Rückschlagventil
Anwendung	neutrale Medien
Betriebsdruck	0,02 bis 16 bar
Temperatur	- 20 °C bis + 90 °C
Werkstoff	Körper: Ms 58, vernickelt
	Schließsteller: Hostaform
	Feder: Niro-Stahl 1.4310
	Dichtung: NBR (Perbunan)

DN	Gewinde-anschluß	Bau-länge	Gewinde-länge	größter Außen-Ø	Typ	Bestell-nummer	€ für 1 St.
10	G 3/8	50	11	29	VSR-333-3/8	635111	7,25
15	G 1/2	55	13	32	VSR-333-1/2	635112	7,65
20	G 3/4	62	14	40	VSR-333-3/4	635113	9,91
25	G 1	72	17	48	VSR-333- 1	635114	13,72
32	G 1 1/4	80	18	60	VSR-333-1 1/4	635115	22,01
40	G 1 1/2	86	19	68	VSR-333-1 1/2	635116	27,27

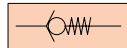


Ansaugkorb

Zubehör	Gewinde-anschluß	Bau-länge	Gewinde-länge	größter Außen-Ø	Typ	Bestell-nummer	€ für 1 St.
Werkstoff: Ms 58, vernickelt und Niro-Stahl	G 3/8	40	7	19	ZSR-311-3/8	635141	4,10
	G 1/2	45	9	23	ZSR-311-1/2	635142	4,37
	G 3/4	49	10	29	ZSR-311-3/4	635143	5,15
	G 1	54	11	35	ZSR-311- 1	635144	7,04
	G 1 1/4	63	11	44	ZSR-311-1 1/4	635145	8,28
	G 1 1/2	69	11	50	ZSR-311-1 1/2	635146	9,91
	G 2	78	12	61	ZSR-311- 2	635147	12,61



Schwenk-Rückschlagventil



Messing vernickelt

PN 10

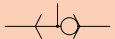
Produkt-Gruppe 24

KENNGRÖSSEN

Anwendung: Druckluft Temperaturbereich: - 10 °C bis + 80 °C Werkstoff: Ventilkörper: Ms 58, vernickelt
 Betriebsdruck: 0,2 bis 10 bar Dichtung: NBR (Perbunan)

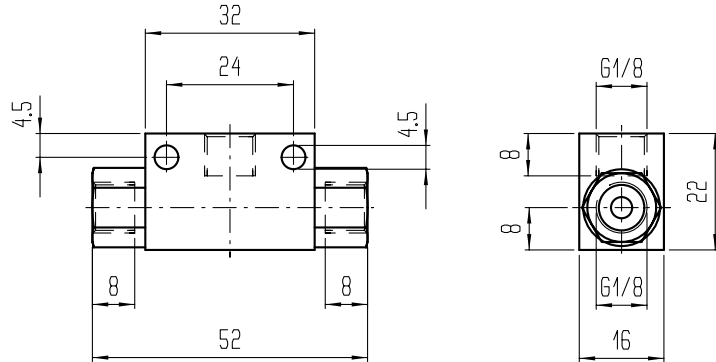
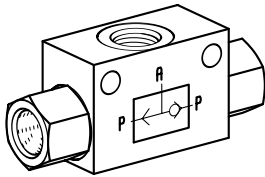
Ausführung	Maßzeichnung	DN	Q/N-Wert Luft [l/min]	Anschluß G ₁	Anschluß am Ringstück G ₂ bzw. D/d	i	L ₁	L ₂ max.	L ₃	S	Typ	Bestellnummer	€ für 1 St.					
Zuluft sperrend		2,5	280	G 1/8	ohne Ringstück	6	24	-	9	14	VCR-219M-1/8N	636502	4,46					
		4,5	400	G 1/4		7,5	25,5	-	9,5	17	VCR-219M-1/4N	636503	5,65					
		1,5	70	M5	M5	-	4	15,5	10	7,5	8	VCR-219M-M5N-M5	636511	5,42				
		2,5	280	G 1/8	G 1/8	-	6	24	15	11	14	VCR-219M-1/8N-1/8	636512	5,90				
		4,5	400	G 1/4	G 1/4	-	7,5	25,5	26	12	17	VCR-219M-1/4N-1/4	636513	7,39				
	Option: mit Messing-Schwenk-Ringstück		1,5	70	M5	-	4,3/3	4	15,5	7,5	8	VCR-219M-M5N-43/3	636552	5,29				
			5/3	VCR-219M-M5N-5/3	636553		5,29											
			6/4	VCR-219M-M5N-6/4	636554		5,36											
		2,5	280	G 1/8	-	4,3/3	6	24	11	14	18	VCR-219M-1/8N-43/3	636562	5,87				
		5/3	18	VCR-219M-1/8N-5/3		636563					5,87							
6/4		21	VCR-219M-1/8N-6/4	636564		5,87												
4,5		400	G 1/4	-	8/6	7,5	25,5	12	17	21	VCR-219M-1/8N-8/6	636565	5,92					
6/4		23	VCR-219M-1/4N-6/4		636571					7,08								
10/8		24,5	VCR-219M-1/4N-10/8		636573					7,33								
Option: mit Messing-Schwenk-Ringstück			1,5	70	M5	-	4	4	15,5	7,5	8	17,5	VCR-219M-M5N-4P	636601	5,62			
	6		18,5	VCR-219M-M5N-6P	636603		5,65											
	4		22	VCR-219M-1/8N-4P	636611		6,03											
	2,5	280	G 1/8	-	6	5	25	12	14	22,5	VCR-219M-1/8N-6P	636613	6,06					
	8	23	VCR-219M-1/8N-8P		636614					6,27								
	6	24,5	VCR-219M-1/4N-6P		636623					7,45								
	4,5	400	G 1/4	-	8	6,5	26,5	13	17	25	VCR-219M-1/4N-8P	636624	7,70					
	Abluft sperrend		2,5	280	G 1/8	ohne Ringstück	6	24	-	9	14	VRC-219M-1/8N	636507	4,46				
4,5			400	G 1/4	7,5		25,5	-	9,5	17	VRC-219M-1/4N	636508	5,65					
		1,5	70	M5	M5	-	4	15,5	10	7,5	8	VRC-219M-M5N-M5	636516	5,42				
		2,5	280	G 1/8	G 1/8	-	6	24	15	11	14	VRC-219M-1/8N-1/8	636517	5,90				
		4,5	400	G 1/4	G 1/4	-	7,5	25,5	26	12	17	VRC-219M-1/4N-1/4	636518	7,39				
Option: mit Messing-Schwenk-Ringstück			1,5	70	M5	-	4,3/3	4	15,5	7,5	8	15,5	VRC-219M-M5N-43/3	636557	5,29			
			5/3	15,5	VRC-219M-M5N-5/3		636558					5,29						
			6/4	16,5	VRC-219M-M5N-6/4		636559					5,36						
		2,5	280	G 1/8	-	4,3/3	6	24	11	14	18	VRC-219M-1/8N-43/3	636567	5,87				
		5/3	18	VRC-219M-1/8N-5/3		636568					5,87							
	6/4	21	VRC-219M-1/8N-6/4	636569		5,87												
	4,5	400	G 1/4	-	8/6	7,5	25,5	12	17	21	VRC-219M-1/8N-8/6	636570	5,92					
	6/4	23	VRC-219M-1/4N-6/4		636576					7,08								
	10/8	24,5	VRC-219M-1/4N-10/8		636578					7,33								
	Option: mit Messing-Schwenk-Ringstück		1,5	70	M5	-	4	4	15,5	7,5	8	17,5	VRC-219M-M5N-4P	636606	5,62			
6			18,5	VRC-219M-M5N-6P	636608		5,65											
4			22	VRC-219M-1/8N-4P	636616		6,03											
2,5		280	G 1/8	-	6	5	25	12	14	22,5	VRC-219M-1/8N-6P	636618	6,06					
8		23	VRC-219M-1/8N-8P		636619					6,27								
6		24,5	VRC-219M-1/4N-6P		636628					7,45								
4,5		400	G 1/4	-	8	6,5	26,5	13	17	25	VRC-219M-1/4N-8P	636629	7,70					

Doppelrückschlagventil


Alu blank
PN 10
Produkt-Gruppe 24

KENNGRÖSSEN	
Bauart	überschneidungsfreies Schieberventil
Anwendung	Druckluft
Betriebsdruck	0,5 bis 10 bar
Temperatur	- 20 °C bis + 90 °C
Werkstoff	Körper: Alu-Legierung
	Schieber: Ms 58
	Gewindemuffe: Ms 58, vernickelt
	Dichtung: NBR (Perbunan)

DN	Gewinde-anschluss	QNn-Wert Luft [l/min]	Typ	Bestellnummer	€ für 1 St.
4	G 1/8	600	SCS-13-A40-1/8B	636231	11,63

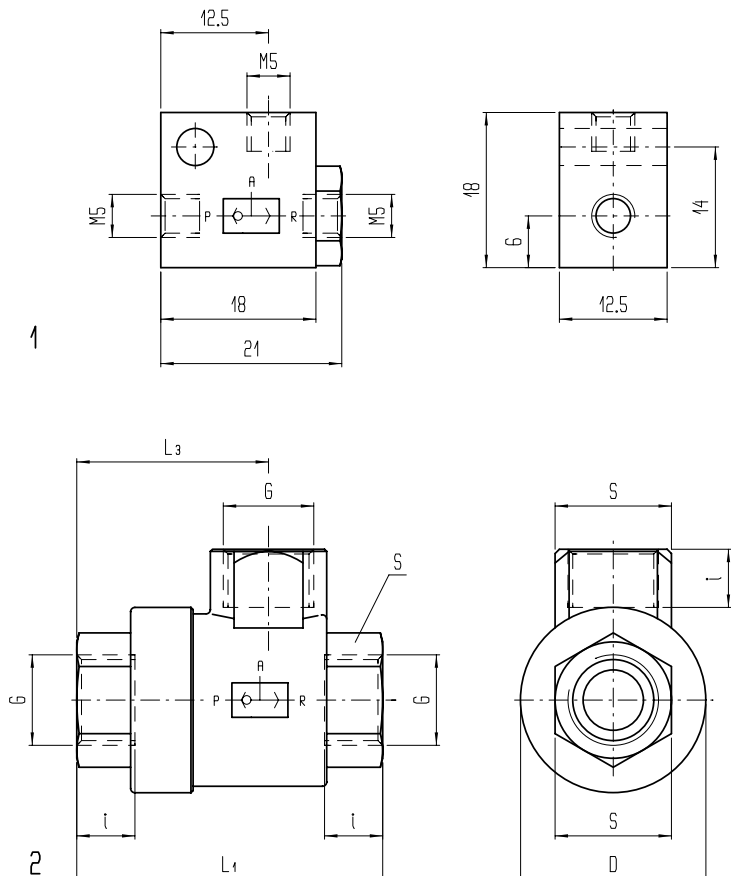
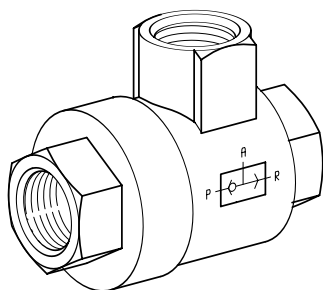


Schnellentlüftungsventil


Messing vernickelt
PN 10
Produkt-Gruppe 25

KENNGRÖSSEN	
Bauart	Sitzventil
Anwendung	Druckluft
Betriebsdruck	0,2 bis 10 bar
Temperatur	- 20 °C bis + 80 °C
Werkstoff	Körper: DN3: Ms 58, blank DN6 bis DN14: Ms 58, vernickelt
	Manschette: DN3: NBR (Perbunan) DN6 bis DN14: AU (Vulkollan) FPM (Fluor-Kautschuk) auf Anfrage
	Dichtring: PA (Polyamid)

DN	Maß-Zeichnung	Gewinde-anschluss	QNn-Wert P > A [l/min]	QNn-Wert A > R [l/min]	i	L ₁	L ₃	D	S	Typ	Bestellnummer	€ für 1 St.
3	1	M 5	200	230						VSC-233-U30-M05B	636291	9,60
6	2	G 1/8	600	900	7	43	28	28	14	VSC-133-M60-1/8L	636261	8,59
9		G 1/4	1.200	2.000	9	53	34	33	19	VSC-133-M90-1/4L	636262	9,27
14		G 1/2	4.000	6.800	12	71	45	44	27	VSC-133-M14-1/2L	636264	21,06

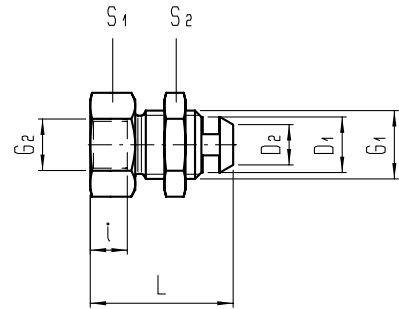
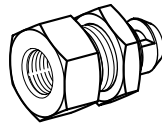


Einschraub-Drossel


Messing vernickelt
PN 16
Produkt-Gruppe 26

KENNGRÖSSEN	
Bauart	Kegeldrossel
Anwendung	Druckluft
Betriebsdruck	0 bis 16 bar
Temperatur	- 50 °C bis + 150 °C
Werkstoff	Ms 58, vernickelt

DN	Gewinde-Anschluß G ₁ G ₂		Durchfluß Luft [l/min]	i	L	D ₁	D ₂	S ₁	S ₂	Typ	Bestellnummer	€ für 1 St.
4	G 1/8	G 1/8	max. 500	7	24	8	5	12	12	RSD-113-M40-1/8	635311	2,56
6	G 1/4	G 1/8	max. 800	7	27	10	5	17	17	RSD-113-M60-1/4	635312	3,02

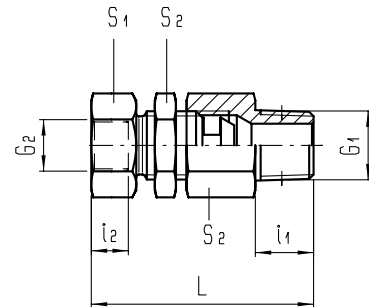
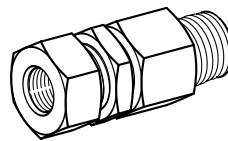


Einschraub-Drossel


Messing vernickelt
PN 16
Produkt-Gruppe 26

KENNGRÖSSEN	
Bauart	Kegeldrossel
Anwendung	Druckluft
Betriebsdruck	0 bis 16 bar
Temperatur	- 50 °C bis + 150 °C
Werkstoff	Ms 58, vernickelt

DN	Gewinde-Anschluß G ₁ G ₂		Durchfluß Luft [l/min]	i ₁	i ₂	L	S ₁	S ₂	S ₂	Typ	Bestellnummer	€ für 1 St.
4	R 1/8 keg	G 1/8	max. 500	7,5	7	34	12	12	13	RSN-113-M40-1/8K	635331	3,28
6	R 1/4 keg	G 1/8	max. 800	11	7	42	17	17	17	RSN-113-M60-1/4K	635332	4,25

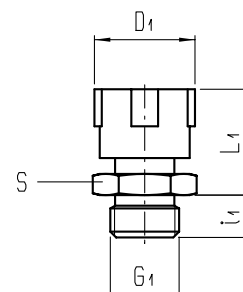
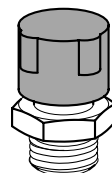


Einschraub-Drossel


Messing vernickelt
PN 16
Produkt-Gruppe 26

KENNGRÖSSEN	
Bauart	Kegeldrossel mit Schalldämpfer
Anwendung	Druckluft
Betriebsdruck	0 bis 16 bar
Temperatur	- 50 °C bis + 100 °C
Werkstoff	Drosselkörper: Ms 58, vernickelt Regelkonus: Ms 58 Feder: nichtrostender Stahl Kappe: Sinterbronze

DN	Gewinde-Anschluß G ₁	Durchfluß Luft [l/min]	i ₁	L ₁	D ₁	S	Typ	Bestellnummer	€ für 1 St.
3,5	G 1/8	max. 450	8	19	15	14	RSS-111-M35-1/8	635352	3,08
4,5	G 1/4	max. 700		22	18,5	17	RSS-111-M45-1/4	635353	4,42
6,5	G 1/4	max. 2.000		22	18,5	17	RSS-111-M65-1/4	635363	4,42
10	G 1/2	max. 3.500	12	31	29	27	RSS-111-M10-1/2	635355	8,94
13	G 1/2	max. 5.000					RSS-111-M13-1/2	635365	8,94
18	G 3/4	max. 9.500					RSS-111-M18-3/4	635366	11,27

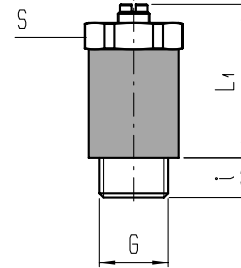
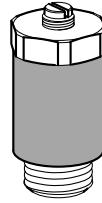


Einschraub-Drossel

 **Messing vernickelt** **PN 12** **Produkt-Gruppe 26**

KENNGRÖSSEN	
Bauart	Präzisionsdrossel mit Schalldämpfer
Anwendung	Druckluft
Betriebsdruck	0 bis 12 bar
Temperatur	- 10 °C bis + 80 °C
Werkstoff	Körper: Ms 58, vernickelt Spindel: Ms 58 Schalldämpfer-Rohr: Sinterbronze Dichtung: NBR (Perbunan)

DN	Gewinde-Anschluß G	Durchfluß Luft [l/min]	i	L ₁				S	Typ	Bestellnummer	€ für 1 St.
2,5	G 1/8	max. 320	5	30				14	SSC-219M-1/8	635522	7,36
4,5	G 1/4	max. 650	7,5	31				17	SSC-219M-1/4	635523	8,62



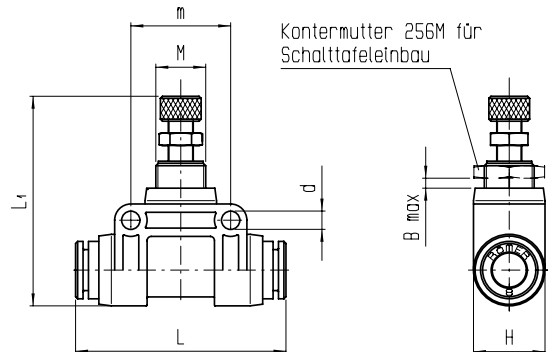
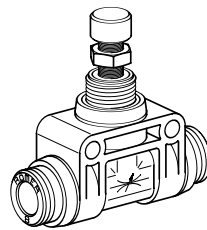
Drosselventil mit ELSA-Steckanschluss

 **Kunststoff POM** **PN 10** **Produkt-Gruppe 27**


KENNGRÖSSEN	
Bauart	Präzisions-Kegeldrossel
Anwendung	Druckluft
Betriebsdruck	0 bis 10 bar
Temperatur	- 20 °C bis + 60 °C
Werkstoff	Körper: POM, blau Spindel: Ms 58, vernickelt Spindelstock: Ms 58, vernickelt Dichtung: NBR (Perbunan)

DN	für Rohr D	Qn-Wert Luft [l/min]	L	L ₁	M	B	H	m	d	Typ	Bestellnummer	€ für 1 St.
2	4	0 - 100	49	50,5	M 12 x1	4	17	24	4,3	RFO-958-P20-4	635621	9,77
	6		RFO-958-P20-6							635622	9,89	
	8		RFO-958-P20-8							635623	10,11	
3	4	0 - 200	49	50,5	M 12 x1	4	17	24	4,3	RFO-958-P30-4	635624	9,77
	6		RFO-958-P30-6							635625	9,89	
	8		RFO-958-P30-8							635626	10,11	

Zubehör	Typ	Bestellnummer	€ für 1 St.
Kontermutter	256M-M12x1	251703	0,64



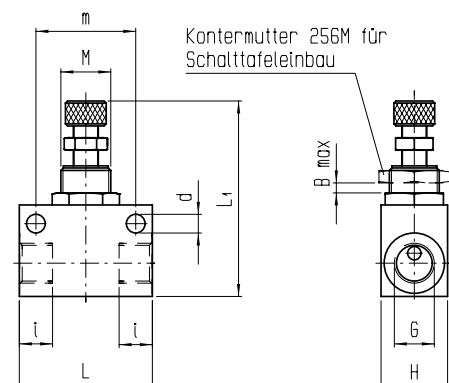
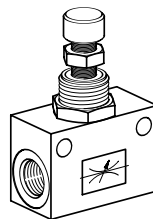
Drosselventil

 **Alu blank** **PN 10** **Produkt-Gruppe 27**

KENNGRÖSSEN	
Bauart	DN 2 und DN3: Präzisions-Kegeldrossel DN 6: Präzisions-Schlitzdrossel
Anwendung	Druckluft
Betriebsdruck	0 bis 10 bar
Temperatur	- 20 °C bis + 80 °C
Werkstoff	Körper: Alu-Legierung Spindel: Ms 58, vernickelt Spindelstock: Ms 58, vernickelt Dichtung: NBR (Perbunan)

DN	Gewinde-Anschluß G	Qn-Wert Luft [l/min]	i	L	L ₁	M	B	H	m	d	Typ	Bestellnummer	€ für 1 St.
2	G 1/8	0 - 100	8	32	48	M12x1	4	16	24	4,3	RFO-133-A20-1/8	635661	10,87
3	G 1/8	0 - 200									RFO-133-A30-1/8	635681	10,87
6	G 1/4	0 - 900									RFO-133-A60-1/4	635682	13,85

Zubehör	Typ	Bestellnummer	€ für 1 St.
Kontermutter	256M-M12x1	251703	0,64
	256M-M20x1,5	251707	1,28



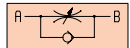
Schwenk-Drosselventil

KENNGRÖSSEN

	Messing vernickelt	PN 10	Produkt-Gruppe 24	Anwendung: Druckluft	Temperaturbereich: - 10 °C bis + 80 °C	Werkstoff: Ventilkörper: Ms 58, vernickelt
				Betriebsdruck: 0 bis 10 bar		Dichtung: NBR (Perbunan)

Ausführung	Maßzeichnung	DN	Q/Nn-Wert Luft [l/min]	An- schluß G ₁	Anschluß am Ringstück G ₂ bzw. D/d	i	L ₁	L ₂ max.	L ₃	S	Typ	Bestell- nummer	€ für 1 St.		
Schrauben- schlitz		2,5	0 - 280	G 1/8	ohne Ring- stück	6	29	-	9	14	SCO-219M-1/8N	636702	6,64		
		4,5	0 - 400	G 1/4		7,5	31	-	9,5	17	SCO-219M-1/4N	636703	7,82		
		1,5	0 - 70	M5	M5	-	4	21,5	10	7,5	8	SCO-219M-M5N-M5	636711	8,44	
		2,5	0 - 280	G 1/8	G 1/8	-	6	29	15	11	14	SCO-219M-1/8N-1/8	636712	8,06	
		4,5	0 - 400	G 1/4	G 1/4	-	7,5	31	26	12	17	SCO-219M-1/4N-1/4	636713	9,58	
		Option: mit Messing-Schwenk-Ringstück	1,5	0 - 70	M5	-	4,3/3	4	21,5	15,5	7,5	8	SCO-219M-M5N-43/3	636752	8,31
							5/3			15,5			SCO-219M-M5N-5/3	636753	8,31
		2,5	0 - 280	G 1/8	-	4,3/3	6	29	11	14	18	SCO-219M-1/8N-43/3	636762	8,03	
											5/3	18	SCO-219M-1/8N-5/3	636763	8,03
		4,5	0 - 400	G 1/4	-	6/4	7,5	31	12	17	21	SCO-219M-1/8N-6/4	636764	8,03	
8/6											21	SCO-219M-1/8N-8/6	636765	8,10	
4,5		0 - 400	G 1/4	-	6/4	7,5	31	12	17	23	SCO-219M-1/4N-6/4	636771	9,25		
										8/6	23	SCO-219M-1/4N-8/6	636772	9,31	
4,5		0 - 400	G 1/4	-	10/8	7,5	31	12	17	24,5	SCO-219M-1/4N-10/8	636773	9,50		
										8	24,5	SCO-219M-1/4N-8P	636824	9,87	
Rändel- schraube konterbar		2,5	0 - 280	G 1/8	ohne Ring- stück	6	43	-	9	14	RCO-219M-1/8N	636707	7,31		
		4,5	0 - 400	G 1/4		7,5	46	-	9,5	17	RCO-219M-1/4N	636708	9,05		
		2,5	0 - 280	G 1/8	G 1/8	-	6	43	15	11	14	RCO-219M-1/8N-1/8	636717	8,74	
		4,5	0 - 400	G 1/4	G 1/4	-	7,5	46	26	12	17	RCO-219M-1/4N-1/4	636718	10,79	
		2,5	0 - 280	G 1/8	-	4,3/3	6	43	11	14	18	RCO-219M-1/8N-43/3	636767	8,70	
	5/3										18	RCO-219M-1/8N-5/3	636768	8,70	
	4,5	0 - 400	G 1/4	-	6/4	7,5	46	12	17	21	RCO-219M-1/8N-6/4	636769	8,70		
										8/6	21	RCO-219M-1/8N-8/6	636770	8,77	
	4,5	0 - 400	G 1/4	-	6/4	7,5	46	12	17	23	RCO-219M-1/4N-6/4	636776	10,49		
										8/6	23	RCO-219M-1/4N-8/6	636777	10,55	
4,5	0 - 400	G 1/4	-	10/8	7,5	46	12	17	24,5	RCO-219M-1/4N-10/8	636778	10,73			
									8	24,5	RCO-219M-1/4N-8P	636828	10,85		
2,5	0 - 280	G 1/8	-	4	5	44	12	14	22	RCO-219M-1/8N-4P	636816	8,86			
									6	22,5	RCO-219M-1/8N-6P	636818	8,89		
4,5	0 - 400	G 1/4	-	8	6,5	47	13	17	23	RCO-219M-1/8N-8P	636819	9,10			
									6	24,5	RCO-219M-1/4N-6P	636828	10,85		
4,5	0 - 400	G 1/4	-	8	6,5	47	13	17	25	RCO-219M-1/4N-8P	636829	11,10			

Drosselrückschlagventil



**Kunststoff
POM**

**PN
10**

**Produkt-
Gruppe 27**

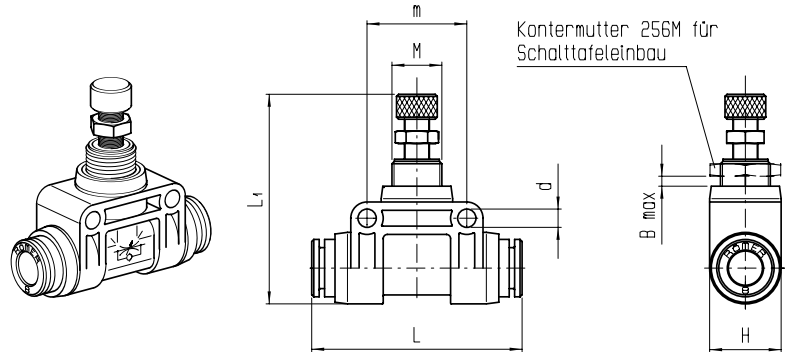
mit ELSA-Steckanschluss

KENNGRÖSSEN

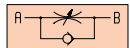
Bauart	DN 2 und DN3: DN 6:	Präzisions-Kegeldrossel Präzisions-Schlitzdrossel alle mit Tellerrückschlagventil
Anwendung	Druckluft	
Betriebsdruck	0,2 bis 10 bar	
Temperatur	- 20 °C bis + 80 °C	
Werkstoff	Körper: Spindel: Spindelstock: Dichtung:	Alu-Legierung Ms 58, vernickelt Ms 58, vernickelt NBR (Perbunan)

Zubehör Kontermutter	Typ	Bestell- nummer	€ für 1 St.
	256M-M12x1	251703	0,64

DN	für Rohr D	QnN-Wert Luft [l/min]	L	L ₁	M	B	H	m	d	Typ	Bestell- nummer	€ für 1 St.
2	4	0 - 100	49	50,5	M 12 x 1	4	17	24	4,3	RFU-958-P20-4	635921	9,77
	6		RFU-958-P20-6							635922	9,89	
	8		RFU-958-P20-8							635923	10,11	
3	4	0 - 200	49	50,5	M 12 x 1	4	17	24	4,3	RFU-958-P30-4	635924	9,77
	6		RFU-958-P30-6							635925	9,89	
	8		RFU-958-P30-8							635926	10,11	



Drosselrückschlagventil



**Alu
blank**

**PN
10**

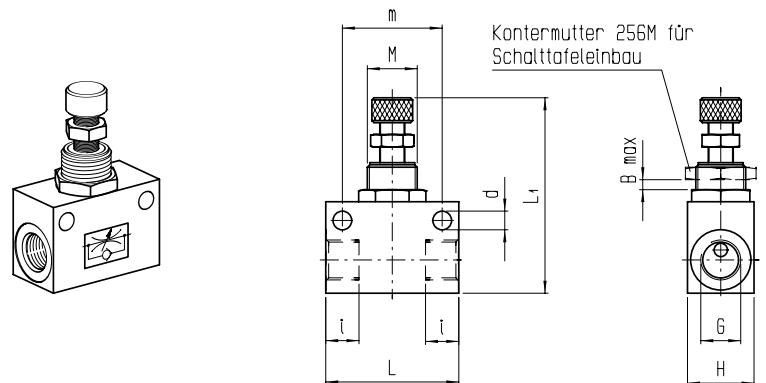
**Produkt-
Gruppe 27**

KENNGRÖSSEN

Bauart	DN 2 und DN3: DN 6:	Präzisions-Kegeldrossel Präzisions-Schlitzdrossel alle mit Tellerrückschlagventil
Anwendung	Druckluft	
Betriebsdruck	0,2 bis 10 bar	
Temperatur	- 20 °C bis + 80 °C	
Werkstoff	Körper: Spindel: Spindelstock: Dichtung:	Alu-Legierung Ms 58, vernickelt Ms 58, vernickelt NBR (Perbunan)

Zubehör Kontermutter	Typ	Bestell- nummer	€ für 1 St.
	256M-M12x1	251703	0,64
	256M-M20x1,5	251707	1,28

DN	Gewinde- Anschluß G	QnN-Wert Luft [l/min]	i	L	L ₁	M	B	H	m	d	Typ	Bestell- nummer	€ für 1 St.
2	G 1/8	0 - 100	8	32	48	M12x1	4	16	24	4,3	RFU-133-A20-1/8	635961	10,87
3	G 1/8	0 - 200									RFU-133-A30-1/8	635981	10,87
6	G 1/4	0 - 900									12	52	58



Schwenk-Drosselrückschlagventil

KENNGRÖSSEN

	Messing vernickelt	PN 10	Produkt-Gruppe 24	Anwendung: Druckluft	Temperaturbereich: - 10 °C bis + 80 °C	Werkstoff: Ventilkörper: Ms 58, vernickelt
				Betriebsdruck: 0,2 bis 10 bar		Dichtung: NBR (Perbunan)

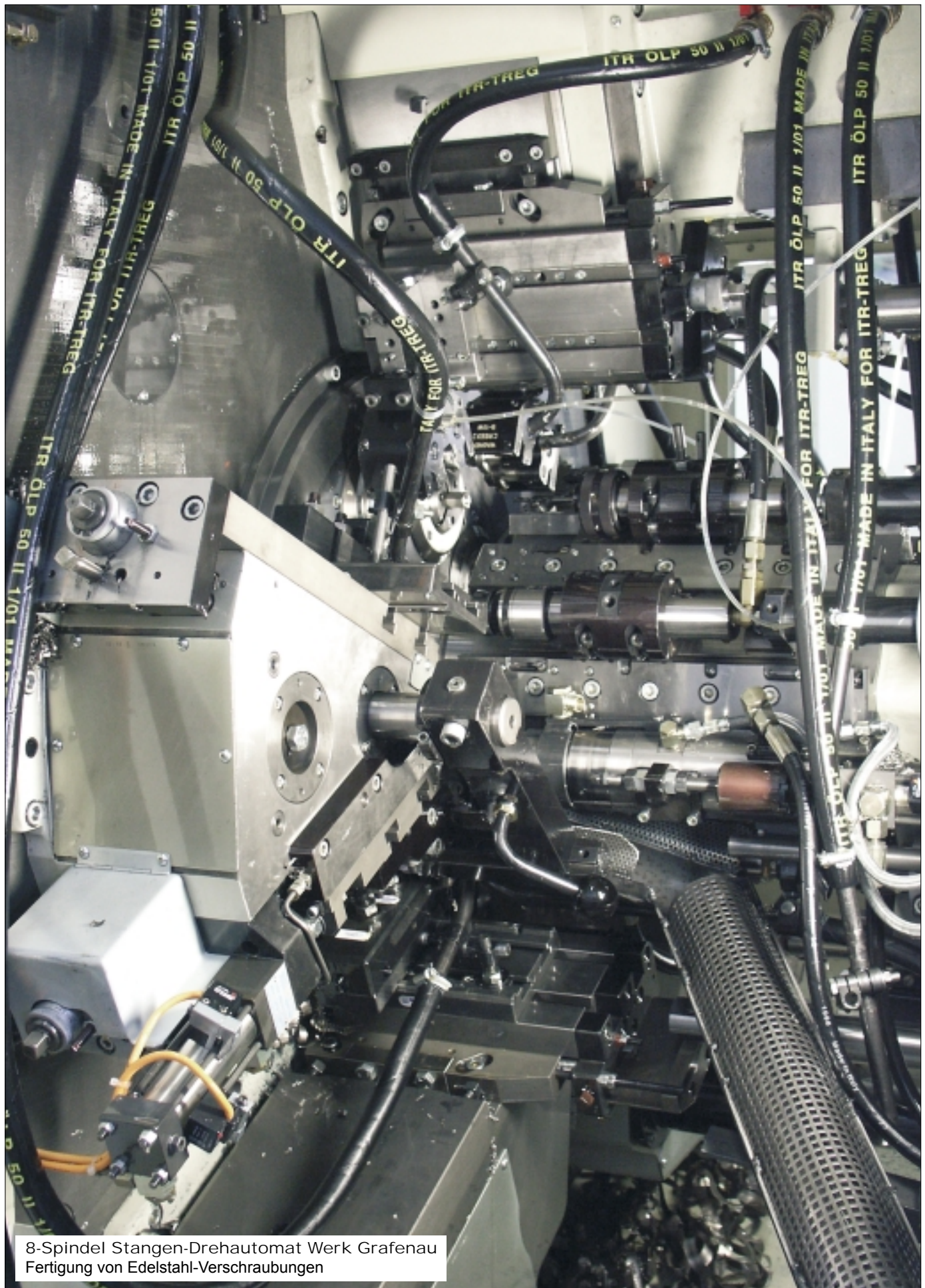
Ausführung	Maßzeichnung	DN	Q/Nn-Wert Luft [l/min]	An- schluß G ₁	Anschluß am Ringstück G ₂ bzw. D/d	i	L ₁	L ₂ max.	L ₃	S	Typ	Bestell- nummer	€ für 1 St.	
Abluft drosselnd Schraubens- schlitz		2,5	0 - 280	G 1/8	ohne Ring- stück	6	29	-	9	14	SCU-219M-1/8N	636902	7,31	
		4,5	0 - 400	G 1/4		7,5	31	-	9,5	17	SCU-219M-1/4N	636903	8,49	
		1,5	0 - 70	M5	M5	-	4	21,5	10	7,5	8	SCU-219M-M5N-M5	636911	9,22
		2,5	0 - 280	G 1/8	G 1/8	-	6	29	15	11	14	SCU-219M-1/8N-1/8	636912	8,74
		4,5	0 - 400	G 1/4	G 1/4	-	7,5	31	26	12	17	SCU-219M-1/4N-1/4	636913	10,24
			1,5	0 - 70	M5	-	4	21,5	15,5	7,5	8	SCU-219M-M5N-4/3/3	636952	9,08
			5/3	4	15,5	SCU-219M-M5N-5/3	636953		9,08					
			6/4	4	16,5	SCU-219M-M5N-6/4	636954		9,15					
			2,5	0 - 280	G 1/8	-	6	29	18	11	14	SCU-219M-1/8N-4/3/3	636962	8,70
			5/3	6	18	SCU-219M-1/8N-5/3	636963	8,70						
6/4			6	21	SCU-219M-1/8N-6/4	636964	8,70							
8/6			6	21	SCU-219M-1/8N-8/6	636965	8,77							
		4,5	0 - 400	G 1/4	-	7,5	31	23	12	17	SCU-219M-1/4N-6/4	636971	9,92	
		8/6	7,5	23	SCU-219M-1/4N-8/6	636972	10,00							
		10/8	7,5	24,5	SCU-219M-1/4N-10/8	636973	10,17							
Option: mit Messing-Schwenk-Ringstück		4,5	0 - 400	G 1/4	-	6,5	32	24,5	13	17	SCU-219M-1/4N-6P	637023	10,30	
8	6,5	25	SCU-219M-1/4N-8P	637024	10,55									
Abluft drosselnd Rändel- schraube konterbar		2,5	0 - 280	G 1/8	ohne Ring- stück	6	43	-	9	14	RCU-219M-1/8N	637102	8,32	
		4,5	0 - 400	G 1/4		7,5	46	-	9,5	17	RCU-219M-1/4N	637103	9,71	
		2,5	0 - 280	G 1/8	G 1/8	-	6	43	15	11	14	RCU-219M-1/8N-1/8	637112	9,74
		4,5	0 - 400	G 1/4	G 1/4	-	7,5	46	26	12	17	RCU-219M-1/4N-1/4	637113	11,47
			2,5	0 - 280	G 1/8	-	6	43	18	11	14	RCU-219M-1/8N-4/3/3	637162	9,71
	5/3		6	18	RCU-219M-1/8N-5/3	637163	9,71							
	6/4		6	21	RCU-219M-1/8N-6/4	637164	9,71							
	8/6		6	21	RCU-219M-1/8N-8/6	637165	9,77							
		4,5	0 - 400	G 1/4	-	7,5	46	23	12	17	RCU-219M-1/4N-6/4	637171	11,15	
		8/6	7,5	23	RCU-219M-1/4N-8/6	637172	11,21							
10/8		7,5	24,5	RCU-219M-1/4N-10/8	637173	11,40								
Option: mit Messing-Schwenk-Ringstück		4,5	0 - 400	G 1/4	-	6,5	47	24,5	13	17	RCU-219M-1/4N-6P	637223	11,53	
8	6,5	25	RCU-219M-1/4N-8P	637224	11,78									

Schwenk-Drosselrückschlagventil

KENNGRÖSSEN

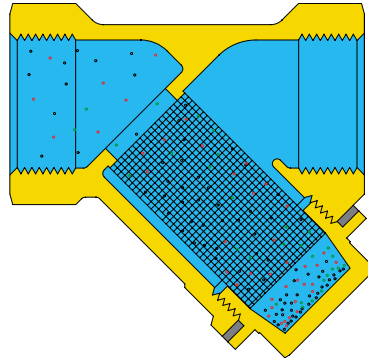
	Messing vernickelt	PN 10	Produkt-Gruppe 24	Anwendung: Druckluft	Temperaturbereich: - 10 °C bis + 80 °C	Werkstoff: Ventilkörper: Ms 58, vernickelt
				Betriebsdruck: 0,2 bis 10 bar		Dichtung: NBR (Perbunan)

Ausführung	Maßzeichnung	DN	Q/Nn-Wert Luft [l/min]	An- schluß G ₁	Anschluß am Ringstück G ₂ bzw. D/d	i	L ₁	L ₂ max.	L ₃	S	Typ	Bestell- nummer	€ für 1 St.		
Zuluft drosselnd Schraubens- schlitz		2,5	0 - 280	G 1/8	ohne Ring- stück	6	29	-	9	14	SUC-219M-1/8N	636907	7,31		
		4,5	0 - 400	G 1/4		7,5	31	-	9,5	17	SUC-219M-1/4N	639908	8,49		
		1,5	0 - 70	M5	M5	-	4	21,5	10	7,5	8	SUC-219M-M5N-M5	636916	9,22	
		2,5	0 - 280	G 1/8	G 1/8	-	6	29	15	11	14	SUC-219M-1/8N-1/8	636917	8,74	
		4,5	0 - 400	G 1/4	G 1/4	-	7,5	31	26	12	17	SUC-219M-1/4N-1/4	636918	10,24	
		Option: mit Messing-Schwenk-Ringstück	1,5	0 - 70	M5	-	4,3/3	4	21,5	15,5	7,5	8	SUC-219M-M5N-4/3/3	636957	9,08
			5/3	SUC-219M-M5N-5/3	636958	9,08									
			6/4	SUC-219M-M5N-6/4	636959	9,15									
	2,5	0 - 280	G 1/8	-	4,3/3	6	29	18	11	14	SUC-219M-1/8N-4/3/3	636967	8,70		
	5/3	SUC-219M-1/8N-5/3	636968	8,70											
6/4	SUC-219M-1/8N-6/4	636969	8,70												
4,5	0 - 400	G 1/4	-	8/6	7,5	31	23	12	17	SUC-219M-1/4N-8/6	636976	9,92			
8/6	SUC-219M-1/4N-8/6	636977	10,00												
10/8	SUC-219M-1/4N-10/8	636978	10,17												
Zuluft drosselnd Rändel- schraube konterbar		2,5	0 - 280	G 1/8	ohne Ring- stück	6	43	-	9	14	RUC-219M-1/8N	637107	8,32		
		4,5	0 - 400	G 1/4		7,5	46	-	9,5	17	RUC-219M-1/4N	637108	9,71		
		2,5	0 - 280	G 1/8	G 1/8	-	6	43	15	11	14	RUC-219M-1/8N-1/8	637117	9,74	
		4,5	0 - 400	G 1/4	G 1/4	-	7,5	46	26	12	17	RUC-219M-1/4N-1/4	637118	11,47	
		Option: mit Messing-Schwenk-Ringstück	2,5	0 - 280	G 1/8	-	4,3/3	6	43	18	11	14	RUC-219M-1/8N-4/3/3	637167	9,71
			5/3	RUC-219M-1/8N-5/3	637168	9,71									
			6/4	RUC-219M-1/8N-6/4	637169	9,71									
		4,5	0 - 400	G 1/4	-	8/6	7,5	46	21	12	17	RUC-219M-1/8N-8/6	637170	9,77	
	6/4	RUC-219M-1/4N-6/4	637176	11,15											
	8/6	RUC-219M-1/4N-8/6	637177	11,21											
10/8	RUC-219M-1/4N-10/8	637178	11,40												
Option: mit Messing-Schwenk-Ringstück	2,5	0 - 280	G 1/8	-	4	5	44	22	12	14	RUC-219M-1/8N-4P	637216	9,87		
	6	RUC-219M-1/8N-6P	637218	9,90											
	8	RUC-219M-1/8N-8P	637219	10,11											
	4,5	0 - 400	G 1/4	-	6	6,5	47	24,5	13	17	RUC-219M-1/4N-6P	637228	11,53		
8	RUC-219M-1/4N-8P	637229	11,78												



8-Spindel Stangen-Drehautomat Werk Grafenau
Fertigung von Edelstahl-Verschraubungen

Schmutzfänger
Typ SMF Baureihe 100
Gewindeanschluß G 3/8 bis G 2

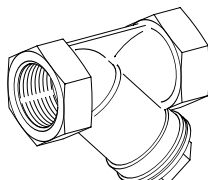


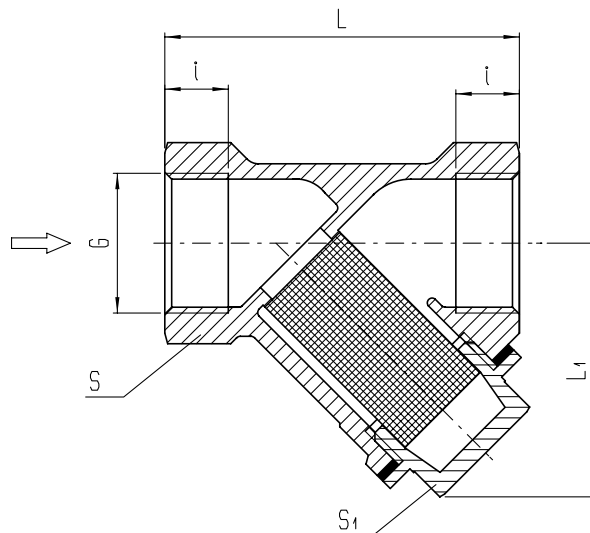
Schmutzpartikel in Durchflußmedien können zu Störungen an Armaturen wie zum Beispiel an Magnetventilen führen. Es empfiehlt sich daher generell der Einbau eines Schmutzfängers.

Schmutzfänger Typ SMF-133 ist wegen der feinen Maschenweite von 0,25 mm besonders für Magnetventile geeignet.

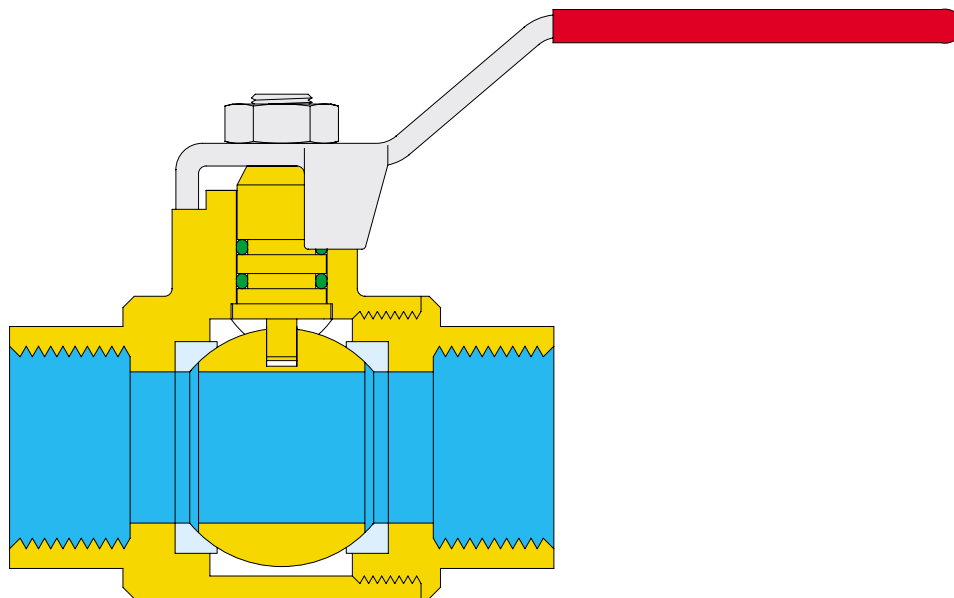
KENNGRÖSSEN	
Allgemein	
Benennung	Schmutzfänger
Typbezeichnung	SMF-133-..
Gewinde-Anschluß	Rohr-Gewinde (ISO 228) G 1/2 bis G 2
Temperatur-Bereich	- 40 °C bis max. Temperatur gemäß Typtabelle
Werkstoff	Körper: Bronzeguss (Cu85Sn5Zn5Pb5) Verschluß-Schraube: Ms 58 Siebeinsatz: nichtrostender Stahl Dichtwerkstoff: IT 200
Pneumatisch - Hydraulisch	
Druckbereich	Grobrvakuum bis zulässigem Betriebsüberdruck PB gemäß Tabelle


Messing blank
PN 20
Produkt-Gruppe 29

Ausführung	DN	Gewinde-anschluß G	PN	zulässiger Betriebsüberdruck PB [bar] bei Temperatur			L	i	L ₁	S	S ₁	Typ	Bestellnummer	€ für 1 St.
				80 °C	130 °C	180 °C								
	10	G 3/8	20	20	16	9	56	11	38	23	18	SMF-133-3/8	498006	8,83
	15	G 1/2					59	11	40	28	18	SMF-133-1/2	498009	9,94
	20	G 3/4					67	12	46	34	22	SMF-133-3/4	498012	13,65
	25	G 1					76	14	58	42	28	SMF-133-1	498015	20,76
	32	G 1 1/4					92	15	70	52	34	SMF-133-1 1/4	498018	30,40
	40	G 1 1/2					100	15	80	56	39	SMF-133-1 1/2	498021	39,51
	50	G 2					125	18	100	70	55	SMF-133-2	498024	64,24



Kugelhähne
Gewindeanschluß G 1/4 bis G 4



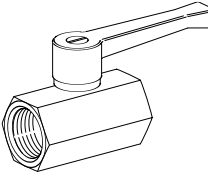
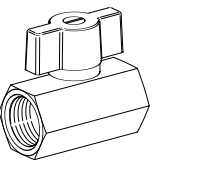
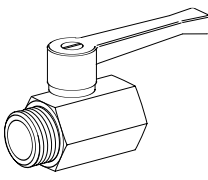
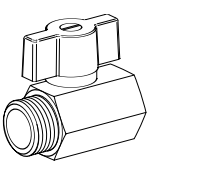
KENNGRÖSSEN								
Allgemein								
Bauart	Kugelhahn mit schwimmend gelagerter Präzisionskugel						Kugel u. Welle einstückig	
Anwendung	Neutrale gasförmige oder flüssige Medien							
Benennung	2-Wege-Kugelhahn				3-Wege-Kugelhahn			
Typbezeichnung	LKH-177/178 GKH-175/176	LKH-321/322 GKH-321/322	LKH-100 GKH-100	LKH-341	LKH-359	LKH-333/334	GKH-234/236 OKH-234/236	
Gewinde-Anschluß	G 1/4 - G 1/2	G 1/4 - G 4	Rp 3/8 - RP 2	G 1/2 - G 1	G 1/2 - G 3/4	G 1/4 - G 2	G 1/4	
Lichte Weite	8 - 10	10 - 95	10 - 50	15 - 25	10 - 13	9,5 - 40,7	3,2 - 6	
Temperatur-Bereich	- 20°C - 140°C	- 10°C - 180°C	- 10°C - 110°C	- 10°C - 130°C	- 10°C - 130°C	- 10°C - 180°C	- 10°C - 130°C	
Werkstoff	Körper:	Ms 58, verchromt	Ms 58, außen vernickelt					
	Kugel:		Ms 58, verchromt					Ms 58
	Kugeldichtung:	PTFE (Teflon)	PTFE (Teflon)					PTFE (Teflon)
	Handhebel:	Kunststoff	Stahl, kunststoffummantelt, rot	Stahl, kunststoffummantelt, gelb	Ms, glanzverchromt	Stahl, kunststoffummantelt, rot	Stahl, pulverbeschichtet	-
Handgriff:	Stahl, pulverbesch., rot		Stahl, pulverbesch., gelb	-	-	-	Kunststoff	
Pneumatisch - Hydraulisch								
Nennndruck	10	40 / 32	1 (Gas) 25	40	16	50/ 40/ 32/ 25	10	
Druckbereich	Grobvakuum bis zulässigem Betriebsüberdruck PB gemäß Tabelle							

Mini-Kugelhahn Klein-Baureihe

Messing
verchromt

PN
10

Produkt-
Gruppe 31

Ausführung	DN	LW	Gewinde- anschluß	PN	Zulässiger Betriebsüberdruck in bar bei Temperatur		Bau- länge	Länge Außen- gewinde	Länge Innen- gewinde	Typ	Bestell- nummer	€ für 1 St.
					90 °C	140 °C						
	8	8	G 1/4	10	10	-	41,5		10	LKH-177-1/4	637502	4,28
						6				LKH-177-1/4S	637504	4,82
	10	G 3/8	-			LKH-177-3/8				637507	4,28	
			6			LKH-177-3/8S				637509	4,82	
	15	10	G 1/2			-				LKH-177-1/2	637512	5,16
						6				LKH-177-1/2S	637514	5,67
	8	8	G 1/4	10	10	-	41,5	10	10	GKH-175-1/4	637503	4,28
						6				GKH-175-1/4S	637505	4,82
	10	G 3/8	-			GKH-175-3/8				637508	4,28	
			6			GKH-175-3/8S				637510	4,82	
	15	10	G 1/2			-				GKH-175-1/2	637513	5,16
						6				GKH-175-1/2S	637515	5,67
	8	8	G 1/4	10	10	-	41,5	10	10	LKH-178-1/4	637517	4,28
						6				LKH-178-1/4S	637519	4,82
	10	G 3/8	-			LKH-178-3/8				637522	4,28	
			6			LKH-178-3/8S				637524	4,82	
	15	10	G 1/2			-				LKH-178-1/2	637527	5,16
						6				LKH-177-1/2S	637529	5,67
	8	8	G 1/4	10	10	-	41,5	9,5	10	GKH-176-1/4	637518	4,28
						6				GKH-176-1/4S	637520	4,82
	10	G 3/8	-			GKH-176-3/8				637523	4,28	
			6			GKH-176-3/8S				637525	4,82	
	15	10	G 1/2			-				GKH-176-1/2	637528	5,16
						6				GKH-176-1/2S	637530	5,67



CNC-Drehautomaten Werk Langenberg

2-Wege-Kugelhahn (voller Durchgang, jedoch DN 65 bis 100 leicht reduziert)

Messing vernickelt PN 40/32 Produkt-Gruppe 31

Ausführung	DN	LW	Gewindeanschluß	PN	Zulässiger Betriebsüberdruck in bar bei Temperatur			Baulänge	Länge Innengewinde	Länge Außengewinde	Typ	Bestellnummer	€ für 1 St.
					90 °C	140 °C	180 °C						
	8	10	G 1/4	40	36	22	12	46	10		LKH-321-1/4	637902	4,61
	10	10	G 3/8								LKH-321-3/8	637906	4,61
	15	15	G 1/2								LKH-321-1/2	637910	6,23
	20	20	G 3/4								LKH-321-3/4	637914	8,60
	25	25	G 1								LKH-321- 1	637918	12,16
	32	32	G 1 1/4	LKH-321-1 1/4	637922	17,73							
	40	40	G 1 1/2	32	19	12	6	105	21		LKH-321-1 1/2	637926	24,78
	50	50	G 2								LKH-321- 2	637930	36,59
	65	61	G 2 1/2								LKH-324- 2 1/2	638034	97,72
	80	74	G 3								LKH-324- 3	638038	146,93
100	95	G 4	LKH-324- 4								638042	231,85	
	8	10	G 1/4	40	36	22	12	46	10		GKH-321-1/4	637903	4,61
	10	10	G 3/8								GKH-321-3/8	637907	4,61
	15	15	G 1/2								GKH-321-1/2	637911	6,23
	20	20	G 3/4								GKH-321-3/4	637915	8,60
	25	25	G 1								GKH-321- 1	637919	12,16
	10	10	G 3/8	40	36	22	12	52	10	11,5	LKH-322-3/8	637956	5,22
	15	15	G 1/2								LKH-322-1/2	637960	6,91
	20	20	G 3/4								LKH-322-3/4	637964	9,70
	25	25	G 1								LKH-322- 1	637968	14,26
	32	32	G 1 1/4	LKH-322-1 1/4	637972	20,96							
	40	40	G 1 1/2	32	19	12	6	117	21	20	LKH-322-1 1/2	637976	28,38
	50	50	G 2								LKH-322- 2	637980	43,48
	10	10	G 3/8	40	36	22	12	52	10	11,5	GKH-322-3/8	637957	5,22
	15	15	G 1/2								GKH-322-1/2	637961	6,91
	20	20	G 3/4								GKH-322-3/4	637965	9,70
	25	25	G 1								GKH-322- 1	637969	14,26

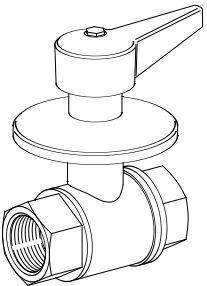
2-Wege-Kugelhahn DIN-DVGW-Reg.-Nr. 92.01 e 770 (voller Durchgang)

Messing vernickelt PN 1 / 25 Produkt-Gruppe 31

Ausführung	DN	LW	Gewindeanschluß	PN an Gas	PN	Zulässiger Betriebsüberdruck in bar bei Temperatur		Baulänge		Typ	Bestellnummer	€ für 1 St.
						80 °C	110 °C					
	10	10	Rp 3/8	Gase nach DVGW-Arbeitsblatt G260/1 Nenndruckstufe PN 1	25	25	22			LKH-100-3/8	637806	4,61
	15	15	Rp 1/2							LKH-100-1/2	637811	7,23
	20	20	Rp 3/4							LKH-100-3/4	637814	9,42
	25	25	Rp 1							LKH-100- 1	637818	13,98
	32	32	Rp 1 1/4							LKH-100-1 1/4	637822	22,71
	40	40	Rp 1 1/2							LKH-100-1 1/2	637826	30,87
	50	50	Rp 2							LKH-100- 2	637830	47,74
	10	10	Rp 3/8	Gase nach DVGW-Arbeitsblatt G260/1 Nenndruckstufe PN 1	25	25	22			GKH-100-3/8	637807	4,61
	15	15	Rp 1/2							GKH-100-1/2	637812	7,23
	20	20	Rp 3/4							GKH-100-3/4	637815	9,42
	25	25	Rp 1							GKH-100- 1	637819	13,98

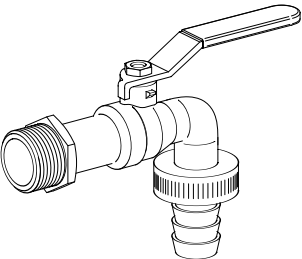
2-Wege-Kugelhahn für Unterputz-Montage oder Schalttafeleinbau (voller Durchgang)

Messing vernickelt PN 40 Produkt-Gruppe 31

Ausführung	DN	LW	Gewinde-anschluß	PN	Zulässiger Betriebsüberdruck in bar bei Temperatur		Bau-länge	Länge Innen-gewinde	Typ	Bestell-nummer	€ für 1 St.
					80 °C	130 °C					
	15	15	G 1/2	40	30	25	58	14	LKH-341-1/2	638310	18,37
	20	20	G 3/4						LKH-341-3/4	638314	21,04
	25	25	G 1						LKH-341- 1	638318	26,08

Entleerungs-Kugelhahn mit ausgangsseitiger Schlauchtülle (reduzierter Durchgang)

Messing vernickelt PN 16 Produkt-Gruppe 31

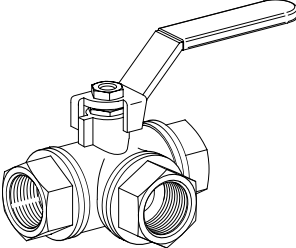


Ausführung	DN	LW	Gewinde-anschluß	für Schlauch LW	PN	Zulässiger Betriebsüberdruck in bar bei Temperatur		Bau-länge	Länge Außen-gewinde	Typ	Bestell-nummer	€ für 1 St.
						80 °C	130 °C					
	15	10	G 1/2	13	16	12	10	80	13	LKH-359-1/2	638560	8,77
	20	13	G 3/4	19						LKH-359-3/4	638564	12,27



CNC-Bearbeitungs-Zentren Werk Langenberg


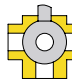


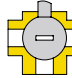




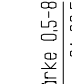

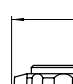
3-Wege-Kugelhahn (reduzierter Durchgang)

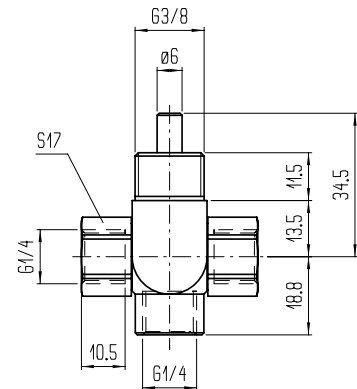
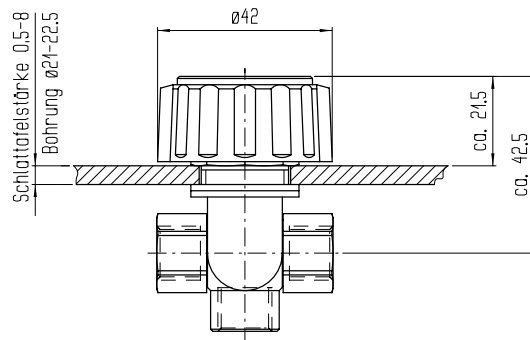
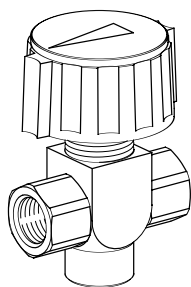
Messing vernickelt PN 50/25 Produkt-Gruppe 33

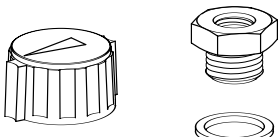
Ausführung	Kugel-Bohrung	DN	LW	Gewinde-anschluß	PN	Zulässiger Betriebsüberdruck in bar bei Temperatur			Bau-länge	Länge Innen-gewinde	Typ	Bestell-nummer	€ für 1 St.
						80 °C	130 °C	180 °C					
	T-Bohrung 	8	9,5	G 1/4	40	30	25	15	74,5	14,5	LKH-333-1/4	639102	29,02
		10		G 3/8							LKH-333-3/8	639106	29,02
		15	12	G 1/2		34	25	10	79	16,5	LKH-333-1/2	639110	32,42
		20	15,5	G 3/4		24	18	8	90	17	LKH-333-3/4	639114	41,79
		25	20	G 1	32	24	18	8	105,5	21	LKH-333- 1	639118	59,14
		32	25	G 1 1/4							LKH-333-1 1/4	639122	81,21
		40	32	G 1 1/2	25	20	15	7	137	26,5	LKH-333-1 1/2	639126	121,66
		50	40,7	G 2							LKH-333- 2	639130	171,19
	L-Bohrung 	8	9,5	G 1/4	40	30	25	15	74,5	14,5	LKH-334-1/4	639152	29,02
		10		G 3/8							LKH-334-3/8	639156	29,02
		15	12	G 1/2		34	25	10	79	16,5	LKH-334-1/2	639160	32,42
		20	15,5	G 3/4		24	18	8	90	17	LKH-334-3/4	639164	41,79
		25	20	G 1	32	24	18	8	105,5	21	LKH-334- 1	639168	59,14
		32	25	G 1 1/4							LKH-334-1 1/4	639172	81,21
		40	32	G 1 1/2	25	20	15	7	137	26,5	LKH-334-1 1/2	639176	121,66
		50	40,7	G 2							LKH-334- 2	639180	171,19

3-Wege-Klein-Kugelhahn

Messing vernickelt PN 10 Produkt-Gruppe 32

Ausführung	Position (rastend)			DN	LW	Gewinde-anschluß	PN PB	Temp.-Bereich [°C]	Typ	Bestell-nummer	€ für 1 St.
	a	b	c								
3/3-Wege-Kugelhahn mit L-Bohrung, ohne Knebelknopf und Zubehör				6	6	G 1/4	10	-10 bis +130	OKH-234-M60-1/4F	638902	19,30
3/3-Wege-Kugelhahn mit L-Bohrung, mit Knebelknopf und Zubehör									GKH-234-M60-1/4F	638910	23,86
3/3-Wege-Dosier-Kugelhahn, ohne Knebelknopf und Zubehör				3,2	3,2	G 1/4	10	-10 bis +130	OKH-236-M32-1/4F	638922	19,30
3/3-Wege-Dosier-Kugelhahn, mit Knebelknopf und Zubehör									GKH-236-M32-1/4F	638930	23,86



Zubehör	Bennennung	Lieferumfang bei Typ GKH	Typ	Bestellnummer	€ für 1 St.
	Knebelknopf	1 St.	ZKH-130-G-6x42	617517	2,67
	Abdeckung (schwarz)		ZKH-130-A-schwarz	617518	0,48
	Abdeckung (rot)		ZKH-130-A-rot	617519	0,48
	Abdeckung (blau)		ZKH-130-A-blau	617520	0,48
	Abdeckung (gelb)		ZKH-130-A-gelb	617521	0,48
	Reduziernippel	1 St.	253M-1/2-3/8-S2	250900	1,01
Dichtring	5 St.	265A-1/2x1,5	252886	10,92%	

